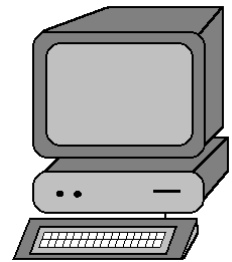
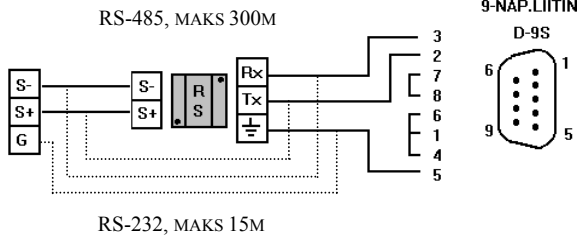


MESLOG - MITTAUSOHJELMAT



- * Numeeriset näytöt
- * Pylväsdiagrammit
- * Trendikäyrät 1h - 1v
- * Tapahtumahistoriikit
- * Määräaikaisraportointi
- * Jatkuva hälytysvalvonta
- * Levyketaltioinnit
- * Keruulaiteohjelmointi

MESLOG S

Meslog-S on mittaus tiedon seuranta- ja jatkokäsittely-ohjelmisto, joka on suunniteltu valvonta-, tutkimus-, testaus- ja laaduntarkkailu- ymv. käyttöön teollisuudessa, kuljetuksissa ja kiinteistöissä.

Meslog-S valvontaohjelmistoon voidaan liittää 1-4 kpl ja laajennettuun (-SL) ohjelmistoon 1-32 kpl DP-158 mittauskeskusta (= maks. 256 kpl analogia- ja 128 kpl kosketintuloa).

Jälkiseurantakäytössä se purkaa ja lajittelee keskuksen keräämät tiedot trendikäyriksi PC-mikrotietokoneen näytölle tai ASCII-muotoiseksi, taulukkokäsittelyyn sopivaksi (esim. Exel) levyketaltioinniksi.

Jatkuvassa seurannassa voidaan mittauksia havainnollistaa ja lukemista nopeuttaa pylväsdiagrammeilla,

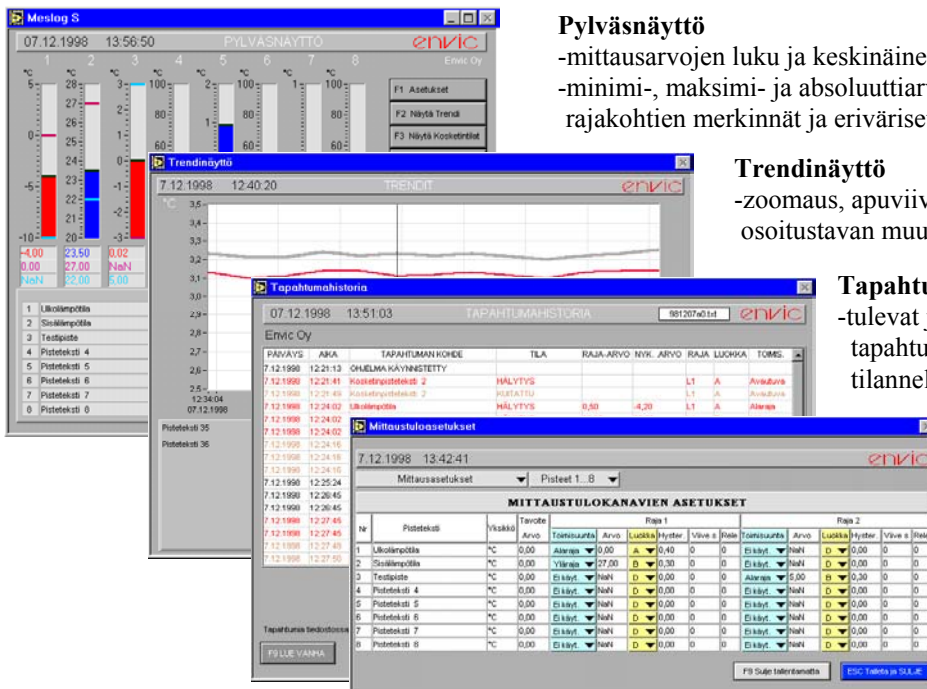
numeerisilla näyttöruuduilla tai 'zoomaus'- toiminnalla varustetuilla trendinäyttösiivuilla. Raja-arvot ja virityspoiskeamat saadaan erillisinä hälytysikkunanäyttöinä PC:n kuvaruutuun.

Kirjoitinliitännällä voidaan kaikki näytöt ja tapahtumat dokumentoida ja lisäksi määräaikaisraportoinnille on oma ohjelmavalikkonsa.

LAITTEISTOVAATIMUKSET

Ohjelmat vaativat toimiakseen Windows -95/98/2K(NT) tai sitä uudemmallalla käyttöjärjestelmällä varustetun PC-mikrotietokoneen varustettuna värinäytöllä, vähintään 16 MB keskusmuistilla, kirjoitinliitännällä ja 1-2 sarjavyöliitännällä (RS-232 tai RS-485) sekä järjestelmän rakenteen vaatimilla lisäkorteilla.

NÄYTTÖESIMERKKEJÄ



Pylväs näyttö

-mittausarvojen luku ja keskinäinen vertailu pylväsdiagrammeilla -minimi-, maksimi- ja absoluuttiarvot, selväkieliset tunnuksot, rajakohtien merkinnät ja eriväriset pylväät hälyttävissä pisteissä

Trendinäyttö

-zoomaus, apuviivat, x/y-akselin skaalaustoiminnat, osoitustavan muutokset, numeeriset arvot ym. ym.

Tapahtumahistoriikki

-tulevat ja poistuvat hälytykset sekä kuittaus-tapahtumat aika- ja rajatietoineen, hälytys-tilanelistaukset ym.

Asetusarvon näyttö

-näyttö/pistetunnukset, mittaus-tien raja-arvot ja estokytkenät, kosketintulojen parametrit sekä trendien starttiajat ja tallenusväli, levyketaltioinnit, keruuyksiköiden toiminta-asetukset ym.